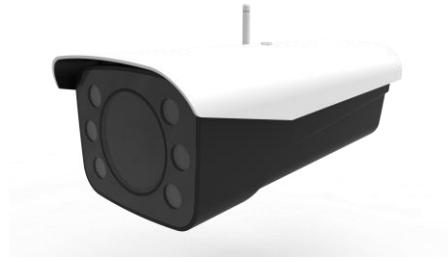


## STD-8HA8432-ALRSZ (F1030) 400万智慧人脸识别护罩一体机



### 产品概述:

#### 智能功能

- 支持对人脸进行检测、跟踪、抓拍、评分、筛选，输出最优人脸抓拍图、并减少重复抓拍；
- 支持人脸区域曝光、区域增强、属性分析、同时最大检测 30 张人脸、并快速抓拍人脸；
- 采用高性能AI芯片，基于深度学习的人脸识别与信息提取，极大的提高了人脸抓拍识别率；
- 支持前端人脸识别比对、支持最多3个人脸库的管理、标配3万张人脸库、最大10万张人脸库；
- 黑名单和白名单设置、支持黑名单布控报警；支持不同人脸库不同时间布防；
- 支持识别记录对比查询，前端可存储10万条对比记录；

#### 基本功能

- 采用高性能 400 万像素 1/1.8" CMOS 图像传感器，清晰度高、星光级低照度、帧率高、色彩还原度好；
- 支持最大 2560\*1440@30fps 高清画面输出、支持三码流技术，每路码流可独立配置分辨率及帧率；
- 支持 H.264、H.265、自适应（SVC）编码格式，适用不同带宽和存储环境；
- 设备内置电动变焦镜头 10-30mm，操作便易，变焦过程平稳；
- 支持宽动态，3D 降噪功能、强光抑制、电子快门、数字水印等功能、适应不同监控环境；
- 内置高效白光补光灯，低功耗，夜间能正常进行人脸抓拍识别；
- 支持 Micro SD/SDHC/SDXC 卡存储，最大可达 256G、支持断网续传功能保证录像不丢失；
- 支持多种异常检测，动检检测、遮挡检测、存储异常，低存储空间、网络断开、IP 冲突，MAC 冲突、非法访问；
- 支持 AC24V/DC12V±20% 供电方式、宽压设计；
- 支持标准 Onvif 协议、国标 GB28181、GA/T1400 协议、对接云服务、阿里云平台；
- 12寸一体金属结构机身，自带遮阳板、IP67 防护等级，防浪涌，防静电，防雷设计；

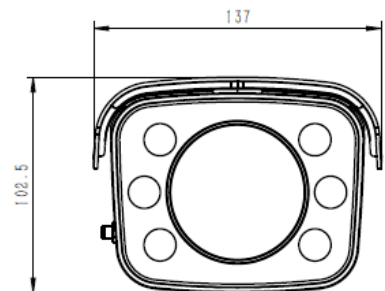
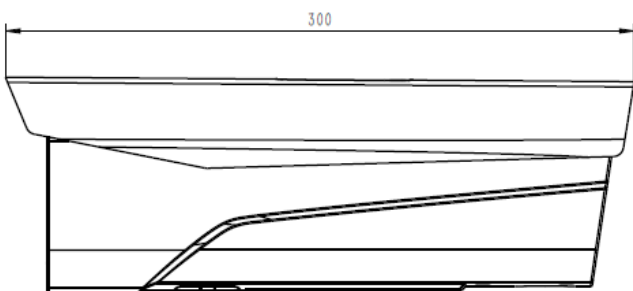
### 订货型号:

STD-8HA8432-ALRSZ (F1030) (型号拓展: L:白光灯/P:POE/Z:变焦/S:音频/A:交流/J:报警)

### 应用场景:

适用于雪亮工程、小区、商铺、超市、酒店、银行、火车站、汽车站、机场、地铁、政府、医院、学校、楼宇、公安天网等对人脸识别有需求的或需要高清画质的场景。

### 产品尺寸: (单位: mm)



## 产品参数:

基础参数	型号	STD-8HA8432-ALRSZ (F1030)
	传感器类型	1/1.8", Progressive Scan CMOS
	最低照度	0.001Lux(彩色模式); 0.0001Lux(黑白模式)
	电子快门	1/50—1/100,00 秒
	宽动态范围	≥120dB
	信噪比	≥56dB
	高清镜头	电动变焦镜头 10-30mm
专业智能	智能功能	人脸检测、人脸跟踪、人脸优选、人脸属性、人脸识别、人脸曝光、人脸增强
	人脸抓拍性能	同时最大检测 30 张人脸、检测人脸的最小像素和最大像素可设, 检测区域可设
		人脸抠图、半身抠图、全身抠图; 抓拍率不小于 98%, 重复抓拍率小于 5%
	人脸抓拍模式	最优模式、自动模式、监控模式、抓拍张数和时间可设
	人脸属性分析	年龄、性别、口罩、眼镜、表情等
	人脸识别效率	识别准确率≥99.50%、识别速度≤0.2S
	人脸库管理	3 个人脸库的管里、标配 3 万张人脸库、最大 10 万人脸库、存储 10 万条比对记录
黑白名单	支持黑名单和白名单比对, 黑名单布控报警	
编码标准	视频编码标准	H.264B、H.264M、H.264H、H.265、MJPEG、SVC
	输出码率	视频码率: 256Kbps~16384Kbps、图片码率: 50KB~1024KB
	音频编码	音频压缩标准: G711a、G711mu、PCM; 音频采样率: 16KHz
图像参数	最大分辨率	400W(2560*1440)
	分辨率及帧率	主码流 50Hz:25fps(2560×1440、1920×1080、1280×720), 60Hz:30fps(2560×1440、1920×1080、1280×720); 辅码流 1: 50Hz:25fps(1280×720、704×576、352×288); 60Hz:30fps(1280×720、704×576、352×288); 辅码流 2: 50Hz:25fps(1280×720、704×576); 60Hz:30fps(1280×720、704×576);
	图像处理	饱和度、亮度、对比度、色度可调; 全局测光、局部测光、日夜切换、强光抑制、背光补偿、曝光、宽动态、增益、光圈、白平衡、3D 降噪、透雾、Gamma、情景模式可调, 图像翻转、镜像、视频/图像水印添加
	OSD 信息叠加	图片和视频 OSD 设置, 名称、日期、星期、地址、字体、坐标等
	感兴趣区域	人脸 ROI 增强、支持设置 4 个区域
	网络功能	接口协议
网络功能	网络协议	TCP/IP、ICMP、HTTP、HTTPS、FTP、DHCP、DNS、RTP、RTSP、RTCP、NTP、QoS、IPv6
网络功能	智能报警	视频遮挡, 动检测, 网络断开, IP地址冲突, MAC冲突, 存储异常、低存储控件、绊线入侵、区域入侵
网络功能	监听报警	支持、可设
网络功能	播放报警提示音	支持
网络功能	视频录像	手动录像; 报警录像; 定时录像; 动检录像
网络功能	用户权限管理	支持2级用户权限, 最多20个用户同时访问; 支持密码保护
网络功能	参数恢复默认	支持一键恢复出厂设置
网络功能	系统时钟	内置时钟, 支持PC同步, NTP校时, 时区设置, 夏令时
网络功能	远程管理	支持远程在线升级, 支持参数设置及配置导入导出
网络功能	主动注册	支持
硬件接口	通讯接口	1 个 10/100M 自适应以太网口

	本地存储	TF 卡存储（最大 256G），支持断网续传
	网络存储	支持 SDK 存储和 FTP 存储，最多可设 4 个，支持断网续传功能，可设
	报警接口	2 路输入，2 路输出
	音频接口	1 路 RCA 输入； 1 路 RCA 输出
	485接口	1 路
智能补光	白光	内置 6 颗白光灯，上面 2 颗 25 度，下面 4 颗 65 度
	电源控制	软件控制
	光敏控制	无光敏
	亮度调节方式	PWM
一般规范	工作环境	-30℃~70℃, 湿度小于 95%(无凝结)
	电源输入	AC24V、DC12V±20%供电
	功耗	≤5W（补光灯未开启）
	防护等级	金属结构材质、IP67 防护等级、防浪涌，防静电，防雷设计
	尺寸(mm)	300 (L)*137(W)*102.5(H)
	裸机重量	约 3.0KG

## 接口定义:

图 1-1 外接线缆示意图

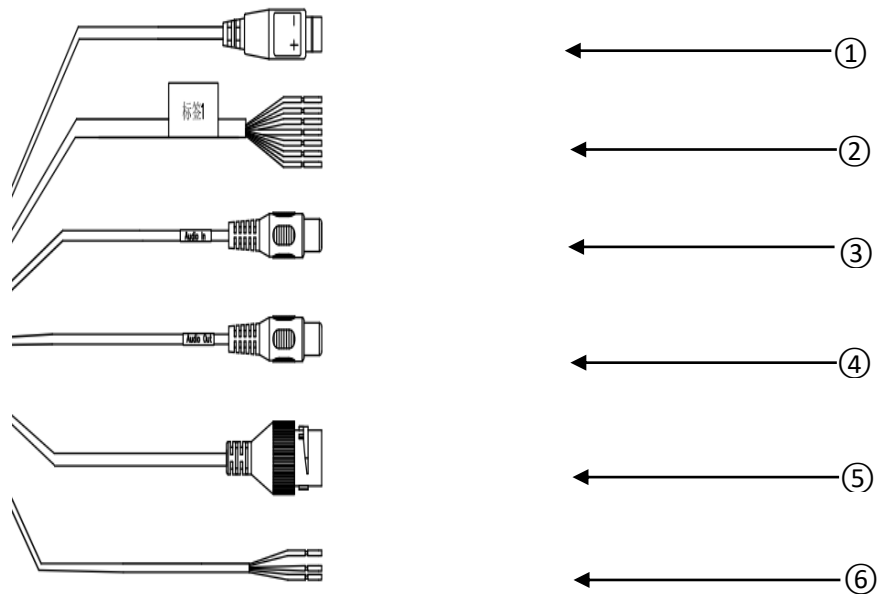


表 1 外接线缆功能介绍

序号	接口	接口名称	连接器	说明
1	POWER	电源输入接口		输入DC 12V或AC 24V，使用时请务必按照设备标签说明对设备供电。
2	I/O	I/O 端口	-	报警信号的输入/输出，实际使用时请根据设备标签说明参见表2-2。
3	AUDIO IN	音频输入接口	RCA	输入音频信号,接收拾音器等设备的模拟音频信号。
4	AUDIO OUT	音频输出接口	RCA	输出音频信号给音频等设备。
5	LAN	网络接口	以太网口	连接标准以太网线。
6	RS485	RS485	-	连接外部485设备，实际使用时请根据设备标签说明参见表2-3。

表 2 I/O 端口功能介绍

接口名称	线缆接口名称	说明
I/O 端口	ALARM_NO	报警输出接口，输出报警信号给报警设备。
	ALARM_NC	
	ALARM_NO2	
	ALARM_NC2	
	ALARM_IN	报警输入接口，接收外部报警源的开关量信号。
	GND	接地端。

表 3 RS485 端口功能介绍

接口名称	线缆接口名称	说明
RS485 端口	RS485A	RS485接口A，连接外部485设备。
	RS485B	RS485接口B，连接外部485设备。
	GND	接地端。